



الاختبارات التحصيلية

الفصل الدراسي الثاني 2021 / 2022

العلوم

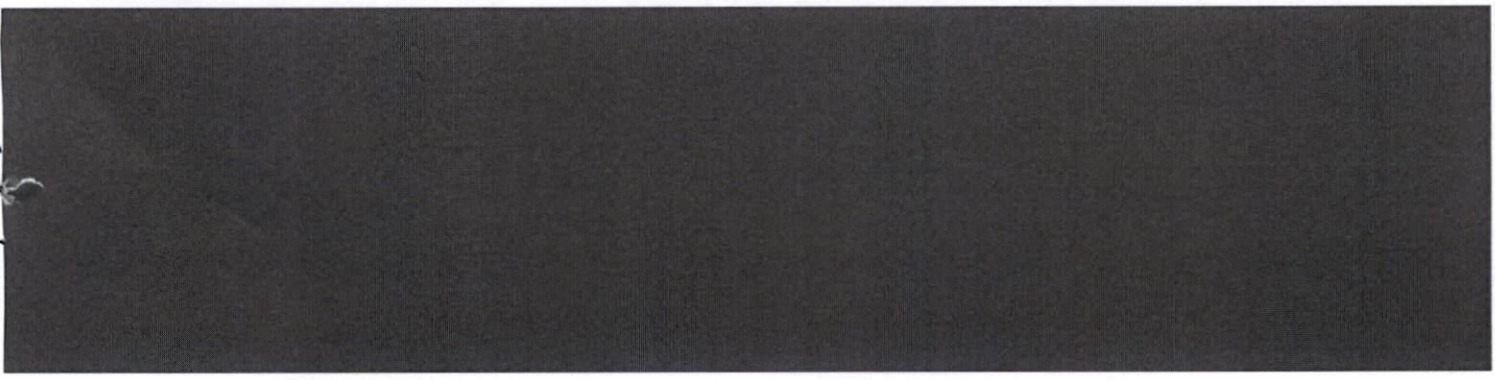
الصف: 6

--	--	--	--

رقم الجلوس:

اسم الطالب:

جميع حقوق التأليف محفوظة لوزارة التربية والتعليم والتعليم العالي، دولة قطر.
لا يجوز إعادة طبع أو استخدام كل أو أي جزء من هذا الكتاب بدون الموافقة المكتوبة
لوزارة التربية والتعليم والتعليم العالي، دولة قطر.



عند الإجابة على الأسئلة من 1 إلى 10، ضع علامة X على الجواب الصحيح.

تعليمات:

مثال أ

أي من الأجهزة الآتية يستخدم لقياس درجة الحرارة؟

A ☐ التلسكوب

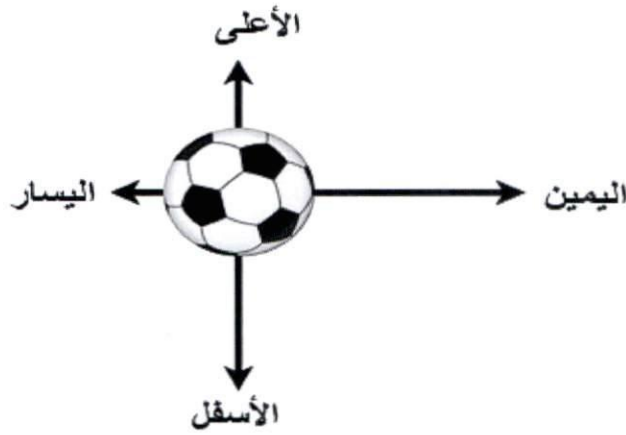
B ☐ كُم الرياح

C ☐ البوصلة

☒ D ☐ الترمومتر

1

ما الاتجاه الذي يتحرك فيه الجسم الموضح في الصورة التالية؟



A إلى الأسفل و إلى اليمين

B إلى الأسفل و إلى اليسار

C إلى الأعلى و إلى اليمين

D إلى الأعلى و إلى اليسار

2

كم يبلغ وزن عبد الرحمن على سطح الأرض إذا كانت كتلته تساوي (40kg)؟

4 N A

10 N B

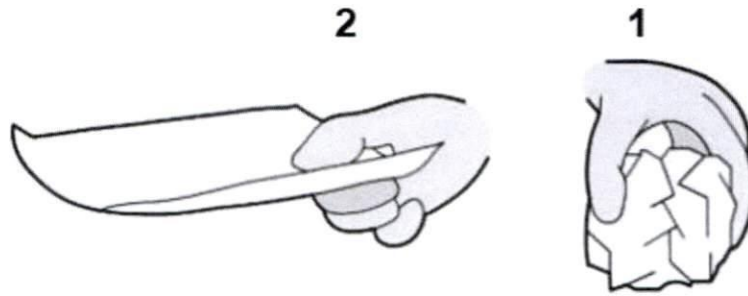
40 N C

400 N D

3

لدى أحمد ورقتين متماثلتين، قام بتجعيد أحدهما كما في الشكل (1) وترك الأخرى مسطحة كما في الشكل (2)، ثم قام بإسقاطهما في نفس الوقت و من نفس الارتفاع.

أي العبارات التالية تفسر وصول الورقة رقم (1) إلى الأرض أولاً؟



- ☐ A لأن وزنها أقل
- ☐ B لأن كتلتها أكبر
- ☐ C لأن قوة مقاومة الهواء عليها أقل
- ☐ D لأن تأثير قوة الجاذبية الأرضية عليها أكبر

4

ماذا يُسمى الجزء الأخضر الموجود تحت الزهرة لحمايتها قبل تفتحها؟

- ☐ A البتلة
- ☐ B السبلة
- ☐ C الكربة
- ☐ D الميسم

5 ماذا يسمى انتقال حبوب اللقاح من الأجزاء الذكورية إلى الأجزاء الأنثوية في الزهرة؟

A الإخصاب

B التلقيح

C التطور

D النمو

6 أي بذور النباتات التالية تَنْتَشِرُ بواسطة الرياح؟



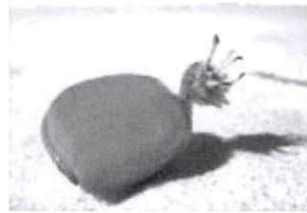
C



A

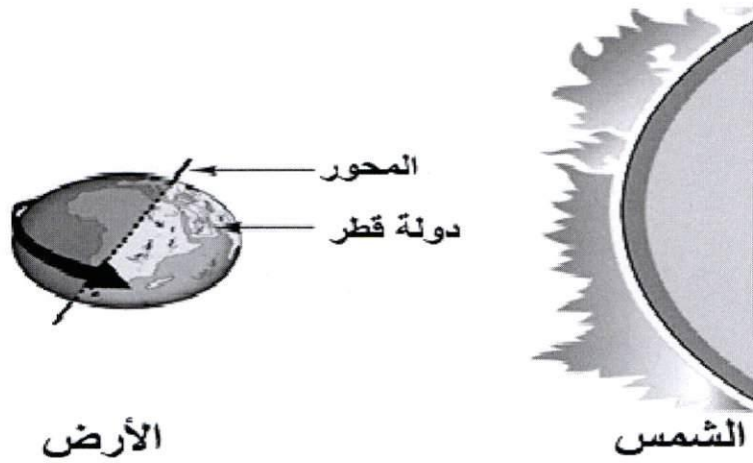


D



B

إذا كانت دولة قطر تواجه الشمس كما في الشكل أدناه.
كم عدد الساعات اللازمة لتعود دولة قطر إلى الموقع نفسه؟



A 24 ساعة

B 12 ساعة

C 8 ساعة

D 6 ساعة

أي الجمل التالية تفسر ظهور الشمس خلال النهار وكأنها متحركة في السماء؟

A دوران القمر حول محوره

B دوران القمر حول الأرض

C دوران الأرض حول الشمس

D دوران الأرض حول محورها

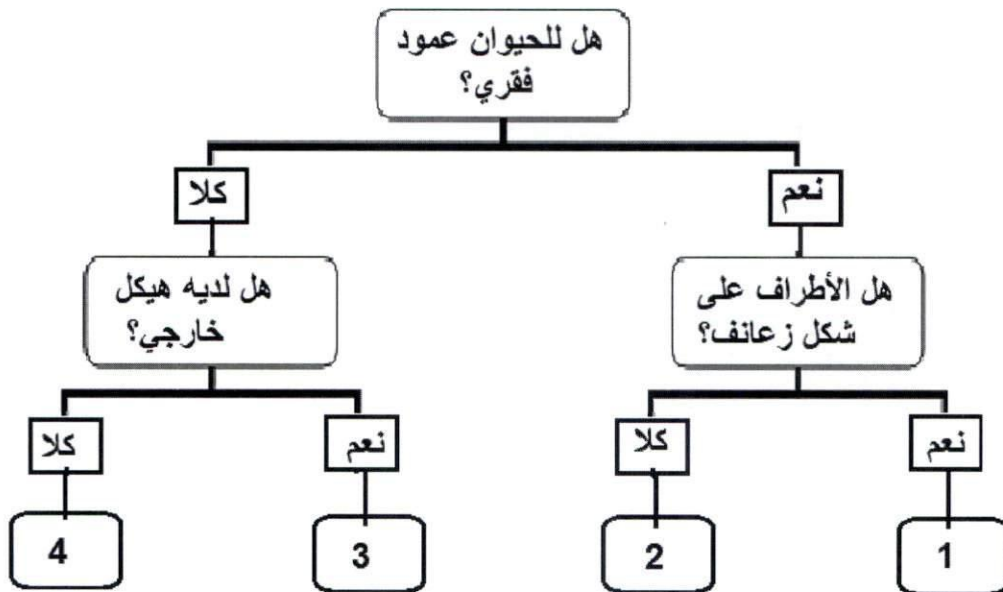
أي النباتات التالية تُوكل أوراقها؟

9

- A الجزر
- B الخس
- C الأرز
- D الطماطم

أي رقم في مفتاح التصنيف أدناه يشير إلى مجموعة الأسماك؟

10



- 1 A
- 2 B
- 3 C
- 4 D

تعليمات:

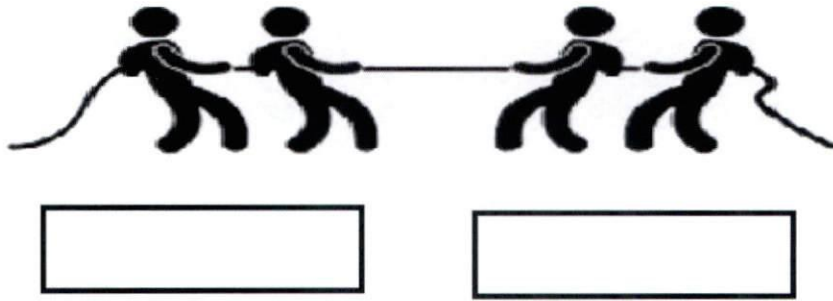
عند الإجابة على الأسئلة من 11 إلى 15، اكتب إجابتك في الفراغ المخصص للإجابة.

مثال ب

عائشة و نور تريدان إعداد مرصد جوي في مدرستهما، اذكر اسم جهاز يمكنهما استخدامه.

الإجابة: كم الرياح

أ. الشكل أدناه يوضح تأثير حالة الاتزان.
ارسم سهم يوضح اتجاه ومقدار القوة في كل صندوق.



ب. صنف القوى التالية إلى قوى تلامس أو قوى تأثير عن بعد.
(تنافر قطبي مغناطيس - توقف حركة الكرة - سحب طاولة - انجذاب الغبار إلى شاشة التلفاز).

قوى تؤثر عن بعد	قوى التلامس

ج. الجدول أدناه يوضح بيانات لبعض كواكب المجموعة الشمسية.

ادرس الجدول جيداً ثم أجب عن الأسئلة التالية:

الكوكب	الكتلة مقارنة بكتلة الأرض	قوة الجاذبية مقارنة بقوة جاذبية الأرض
الأرض	1	1
عطارد	0.055	0.378
زحل	95.2	0.916
المشتري	317.8	2.36

1. حدد الكوكب الذي يكون عليه وزنك أقل.

الإجابة:

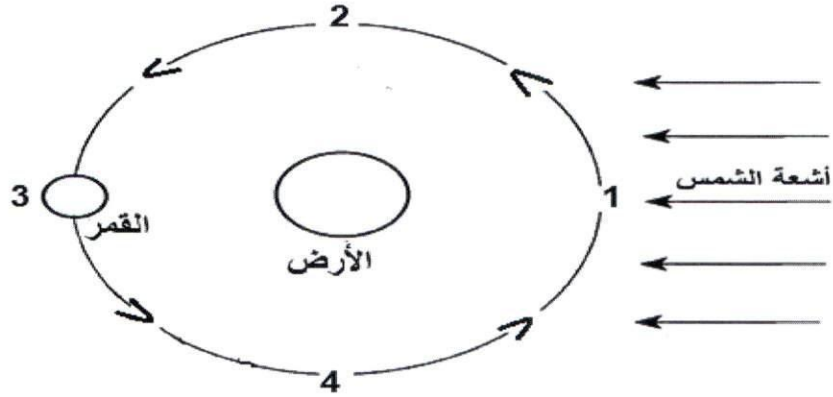
2. كتلة عمر 50Kg على كوكب الأرض، كم ستكون كتلته على كوكب المشتري؟

الإجابة:

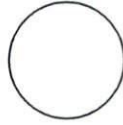
3. احسب وزن جسم كتلته 1Kg على كوكب زحل.

الإجابة:

أ. الشكل أدناه يمثل دوران القمر حول الأرض، ادرس الشكل جيداً ثم أجب عن الأسئلة التالية:



1. ارسم طور القمر في الدائرة أدناه إذا كان في الموقع رقم (2) .



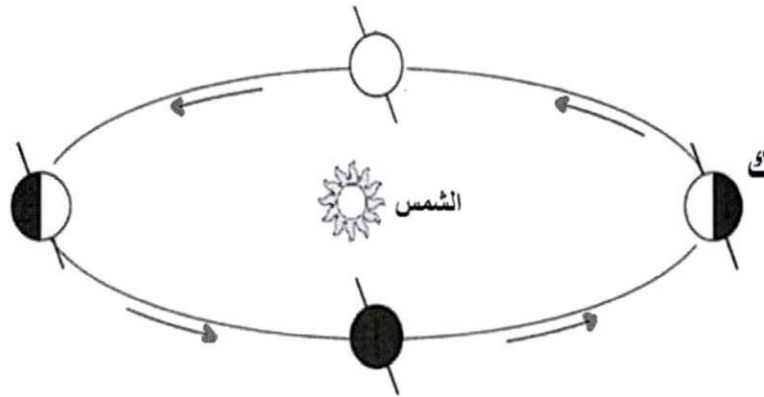
2. كم عدد الأيام التي يحتاجها القمر وهو في طور البدر ليعود إلى طور البدر مرة ثانية؟

الإجابة:

3. ماذا يسمى طور القمر عند الموقع رقم (1)؟

الإجابة:

ب. الشكل يظهر دوران الأرض حول الشمس، أجب عن الأسئلة التالية:



1. كم تستغرق الأرض لتكمل دورة كاملة حول الشمس؟

الإجابة: _____

2. ما اسم الفصل عند الموقع (ك) في النصف الشمالي للكرة الأرضية؟

الإجابة: _____

3. اذكر سبب يساعد في حدوث الفصول الأربعة خلال دوران الأرض حول الشمس.

الإجابة: _____

أ. اكتب اسم الكوكب المناسب لكل مما يلي:

1. كوكب يمتاز بكتله جليدية عملاقة.

الإجابة:

2. كوكب ليس له أقمار.

الإجابة:

3. الكوكب الذي يلي كوكب المشتري.

الإجابة:

ب. رتب كل من (الأرض – القمر – الشمس) من حيث الحجم من الأصغر الى الأكبر.

_____ الأكبر	_____	_____ الأصغر
-----------------	-------	-----------------

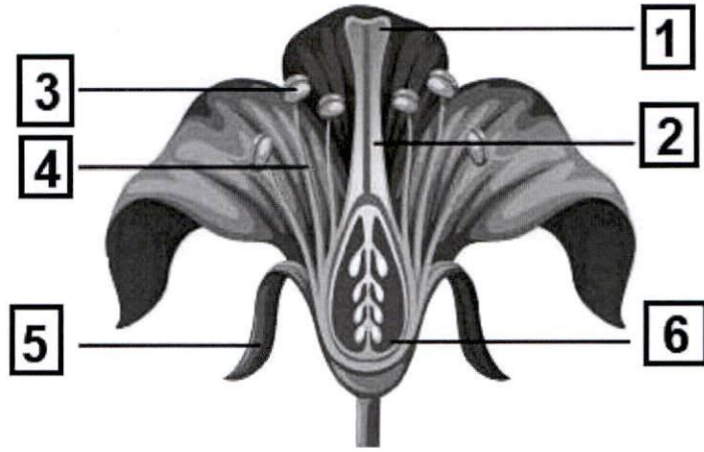
ج. ما الذي يمنع وصول الإشعاعات الضارة عبر الغلاف الجوي إلى الأرض؟

الإجابة:

د. فسر العبارة التالية : "الكواكب تسير في مدارات ثابتة حول الشمس".

الإجابة:

أ. عندما نقطع الزهرة إلى قسمين تظهر الأجزاء في الشكل أدناه، مستعينا به أجب عن الأسئلة التالية:



1. حدد الرقم الذي يشير إلى المتك.

الإجابة:

2. حدد الرقم الذي يشير إلى الجزء الذي يتم فيه اندماج حبوب اللقاح مع البويضة.

الإجابة:

ب.

1. اذكر اسم المرحلة التي يتكون خلالها جذير وسويق في دورة حياة النبات الزهري.

الإجابة:

2. حدد طرق تلقيح النباتات الزهرية التالية وفقاً للعبارات أدناه:

a. الأزهار ذات ألوان غير زاهية تلقح عادةً بواسطة:

الإجابة:

b. الأزهار الكبيرة أو المرتبة بشكل مجموعات تلقح غالباً بواسطة:

الإجابة:

ج.

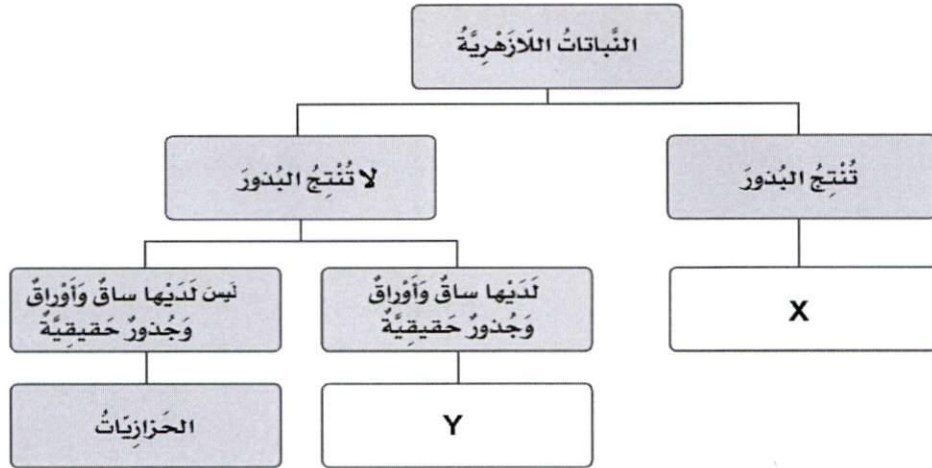
1. أذكر الطريقة التي تنتشر فيها بذور بعض أنواع النباتات وتحتاج إلى الكثير من الماء عندما تكون جاهزة للانتشار مما يؤدي إلى نمو القرون.

الإجابة:

2. بناءً على شكل البذور التالية ، أكتب طريقة انتشار كل منها في الجدول أدناه:

طريقة الانتشار	شكل البذور
	البذور كبيرة و جوفاء
	بذور تحتوي على نتوءات أو أشواك

أ. بناءً على ما درسته لمجموعات النباتات اللازهرية .
أجب عن الأسئلة أدناه وفقاً للرموز الموجودة داخل المربعات :



1. أذكر اسم المجموعة المشار لها بالرمز (X).

الإجابة:

2. اشرح دور البروثالوس في التكاثر الجنسي للمجموعة المشار لها بالرمز (Y).

الإجابة:

ب. فسر العبارة التالية:

" يمتلك الكنغر أطراف خلفية طويلة جداً. "

الإجابة:

ج. أجب على كل مما يأتي:

1. صف شكل أوراق الأشجار دائمة الخضرة. "صفة واحدة فقط"

الإجابة:

2. اذكر ميزة واحدة لمناخ الأشجار متساقطة الأوراق.

الإجابة:

3. وضح أهمية كل مما يلي:

a. الهيكل الهيدروستاتيكي للرخويات:

الإجابة:

b. المياه لقنديل البحر:


الإجابة:

**STUDENTS: DO NOT WRITE
BEYOND THIS PAGE**

**الطلاب :لا تكتب خلف
هذه الصفحة**

الاختبارات التحصيلية – الفصل الدراسي الثاني -2021-2022- العلوم – الصف السادس

صفحة تقدير الدرجات

	السؤال	(المصحح)	الدرجة المقدرة		متروك
			المدقق	المراجع	
الأسئلة الموضوعية	1	<input type="text" value="0"/> <input type="text" value="2"/>			
	2	<input type="text" value="0"/> <input type="text" value="2"/>			
	3	<input type="text" value="0"/> <input type="text" value="2"/>			
	4	<input type="text" value="0"/> <input type="text" value="2"/>			
	5	<input type="text" value="0"/> <input type="text" value="2"/>			
	6	<input type="text" value="0"/> <input type="text" value="2"/>			
	7	<input type="text" value="0"/> <input type="text" value="2"/>			
	8	<input type="text" value="0"/> <input type="text" value="2"/>			
	9	<input type="text" value="0"/> <input type="text" value="2"/>			
	10	<input type="text" value="0"/> <input type="text" value="2"/>			
	مجموع درجات الأسئلة الموضوعية				
20					
الأسئلة المقالية	11	<input type="text" value="0"/> <input type="text" value="0.5"/> <input type="text" value="1"/> <input type="text" value="1.5"/> <input type="text" value="2"/> <input type="text" value="2.5"/> <input type="text" value="3"/> <input type="text" value="3.5"/> <input type="text" value="4"/> <input type="text" value="4.5"/> <input type="text" value="5"/> <input type="text" value="5.5"/> <input type="text" value="6"/>			<input type="text" value="000 000 000"/>
	12	<input type="text" value="0"/> <input type="text" value="0.5"/> <input type="text" value="1"/> <input type="text" value="1.5"/> <input type="text" value="2"/> <input type="text" value="2.5"/> <input type="text" value="3"/> <input type="text" value="3.5"/> <input type="text" value="4"/> <input type="text" value="4.5"/> <input type="text" value="5"/> <input type="text" value="5.5"/> <input type="text" value="6"/>			<input type="text" value="000 000 000"/>
	13	<input type="text" value="0"/> <input type="text" value="0.5"/> <input type="text" value="1"/> <input type="text" value="1.5"/> <input type="text" value="2"/> <input type="text" value="2.5"/> <input type="text" value="3"/> <input type="text" value="3.5"/> <input type="text" value="4"/> <input type="text" value="4.5"/> <input type="text" value="5"/> <input type="text" value="5.5"/> <input type="text" value="6"/>			<input type="text" value="000 000 000"/>
	14	<input type="text" value="0"/> <input type="text" value="0.5"/> <input type="text" value="1"/> <input type="text" value="1.5"/> <input type="text" value="2"/> <input type="text" value="2.5"/> <input type="text" value="3"/> <input type="text" value="3.5"/> <input type="text" value="4"/> <input type="text" value="4.5"/> <input type="text" value="5"/> <input type="text" value="5.5"/> <input type="text" value="6"/>			<input type="text" value="000 000 000"/>
	15	<input type="text" value="0"/> <input type="text" value="0.5"/> <input type="text" value="1"/> <input type="text" value="1.5"/> <input type="text" value="2"/> <input type="text" value="2.5"/> <input type="text" value="3"/> <input type="text" value="3.5"/> <input type="text" value="4"/> <input type="text" value="4.5"/> <input type="text" value="5"/> <input type="text" value="5.5"/> <input type="text" value="6"/>			<input type="text" value="000 000 000"/>
	مجموع درجات الأسئلة المقالية				
30					
		مجموع الدرجات الكلي			
		توقيع المدقق	توقيع المراجع	توقيع المصحح	